

BPY/B012/01/52

วันที่ 24 ธันวาคม พ.ศ. 2552

บริษัท วันดีกรุป (ประเทศไทย) จำกัด

เลขที่ 220-222 หมู่ 10

ถนนเทพพระยา ต.หนองปรือ

อ.บางละมุง จ.ชลบุรี 20260

เรื่อง ขอเสนอราคา ค่าแรง ประกอบ Cellular Beam H 600x400-66 kg/m.

โครงการก่อสร้าง Thai modern House ของ บริษัท วันดีกรุป (ประเทศไทย) จำกัด

เรียน คุณนิติยา วงศ์สิน

ตามที่บริษัทฯ ได้รับการว่าจ้างให้ทำการประกอบ Cellular Beam H 600x400-66 kg/m จำนวนและความยาวตามรายการแนบ โดยใช้เหล็ก H400x200x8x13 mm. (66kg/m.) มาตัดและขยายออก โดยคิดเป็นน้ำหนักเหล็กทั้งสิ้น $(66 \times 153) = 10,098$ kg. ในราคากิโลกรัมละ 8.50 บาท (รวมค่าขนส่ง 1 เที่ยว กลับไปให้ที่หน่วยงานก่อสร้าง บริเวณ พัทยา) บริษัทฯ มีความประสงค์จะเสนอ ราคาว่าจ้าง โดยมีรายละเอียดดังนี้

ยอดน้ำหนัก เหล็ก ที่ใช้ในการประกอบทั้งหมด	=	10,098	kg.
ค่าแรงในการประกอบ และขนส่งกลับ	=	10,098x8.50	บาท
รวมเป็นเงินทั้งสิ้น	=	85,833.00	บาท

(แปลงเป็นห้าพันแปดร้อยสามสิบสามบาทถ้วน)

จำนวนเงินดังกล่าวไม่รวมภาษีมูลค่าเพิ่ม 7.0%

จึงเรียนเสนอมาเพื่อโปรดพิจารณาอนุมัติออกไปว่าจ้างให้กับบริษัทฯ ด้วย

ขอแสดงความนับถือ

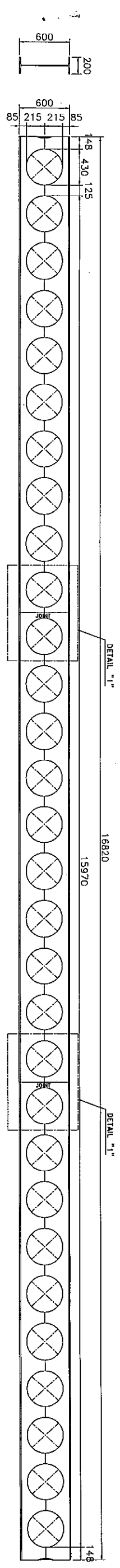
(นายสมชาย จิตตวิสุทธิวงศ์)

ผู้จัดการทั่วไป

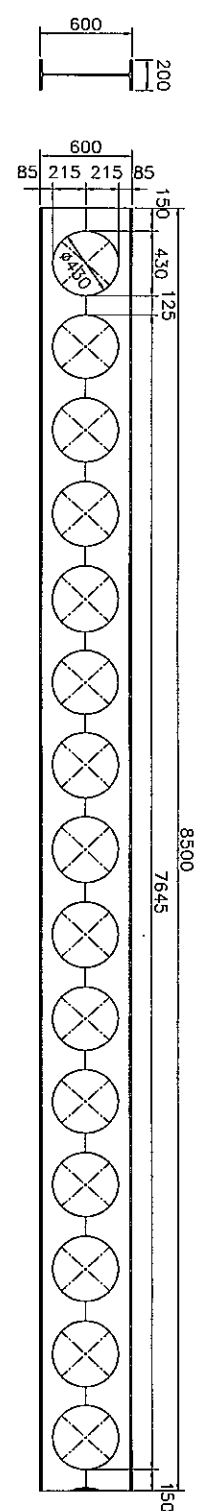
Project : Thai Modern House

Cellular Beam

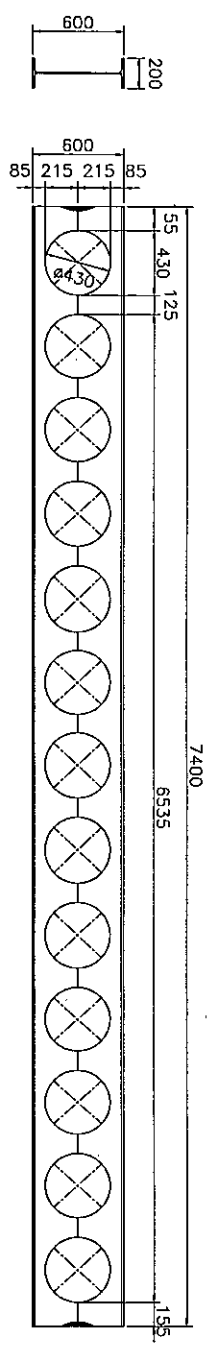
Cellular Beam	2nd Floor	Top Roof	เหล็กค้ำโครง BSY	Remark
	Length (m.)	Length (m.)	ใช้โครงจาก Cellular Beam	
SB1	16.82	16.82	ความยาว 6.00 เมตร + ความยาว 6.00 เมตร + ความยาว 6.00 เมตร	รวมเผื่อความยาว 0.10 เมตร
SB2	8.50	8.50	ความยาว 9.00 เมตร	รวมเผื่อความยาว 0.10 เมตร
SB3	8.50	8.50	ความยาว 9.00 เมตร	รวมเผื่อความยาว 0.10 เมตร
SB4	7.40	-	ความยาว 9.00 เมตร	รวมเผื่อความยาว 0.10 เมตร
SB5	7.40	-	ความยาว 9.00 เมตร	รวมเผื่อความยาว 0.10 เมตร
SB6	16.82	16.82	ความยาว 6.00 เมตร + ความยาว 6.00 เมตร + ความยาว 6.00 เมตร	รวมเผื่อความยาว 0.10 เมตร
SB7	8.03	-	ความยาว 9.00 เมตร	รวมเผื่อความยาว 0.10 เมตร
SB8	7.73	-	ความยาว 9.00 เมตร	รวมเผื่อความยาว 0.10 เมตร
SB9	8.62	-	ความยาว 9.00 เมตร	รวมเผื่อความยาว 0.10 เมตร
Sum	89.82	50.64	เหล็กความยาว 6.00 เมตร 12 ท่อน	รวม Cellular Beam ทั้งหมด
SB1 - SB9			เหล็กความยาว 9.00 เมตร 9 ท่อน	13 ท่อน
SB1 - SB9 = Steel Cellular Beam Built from H 400 x 200 x 8 x 13 - 66.00 kg./m.			รวมความยาว = 153 ม.	รายละเอียดอื่นๆ ตามแบบที่แนบมา



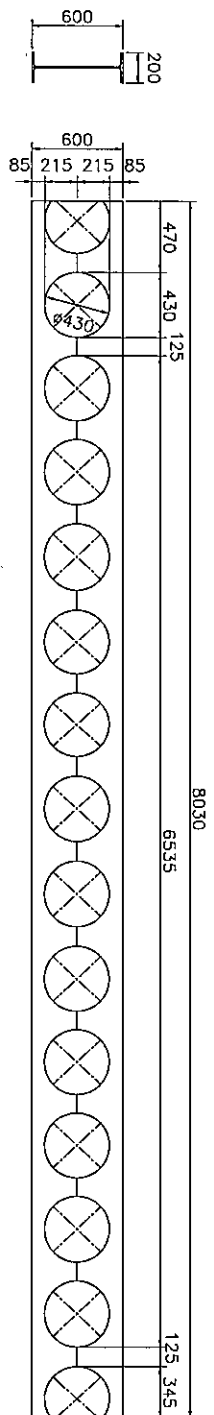
4xSB1, SB6-Celluler Beam - 600x200x8x13x16820
scale 1.25



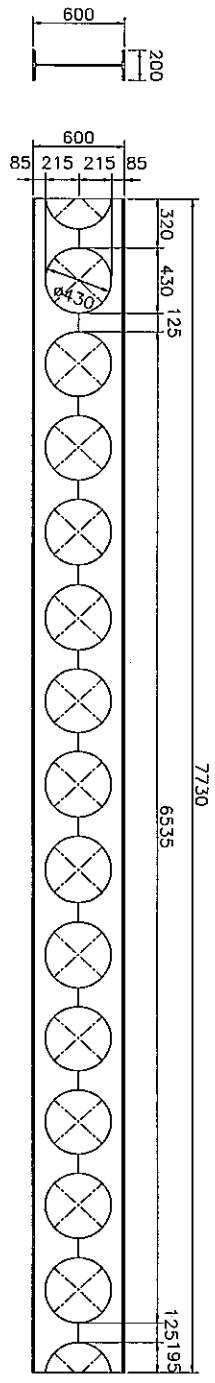
4xSB2, SB3 - Celluler Beam - 600x200x8x13x8500
scale 1.25



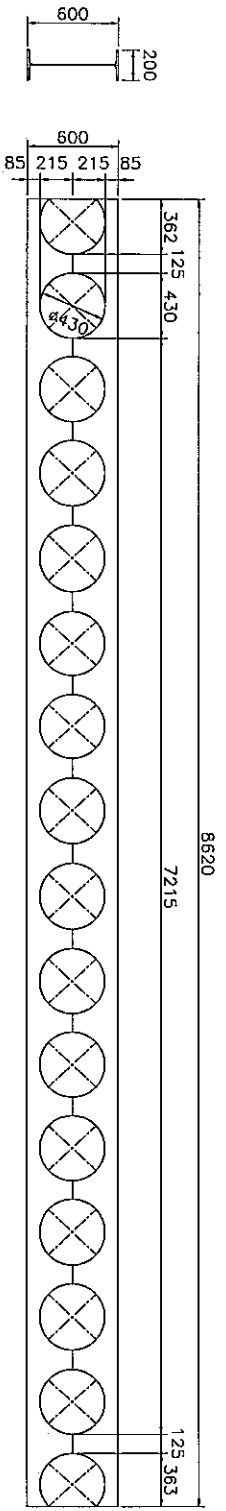
2xSB4, SB5 - Celluler Beam - 600x200x8x13x7400
scale 1.25



1xSB7 - Celluler Beam - 600x200x8x13x8030
scale 1.25

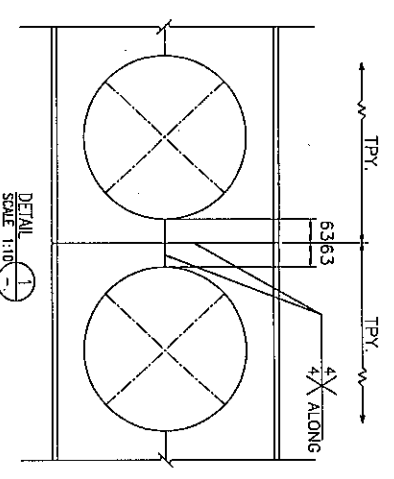


1xSB8 Celluler Beam - 600x200x8x13x7730
scale 1.25



1xSB9 - Celluler Beam - 600x200x8x13x7730
scale 1.25

*Original in shown on my
own Mail - k Fern 23/12/09*



REF. DESIGN DWG. NO.			
TITLE :		Celluler Beam	
SCALE :		SD-01	
PROJECT :			
CONTRACTOR :		B.S.Y. CONSTRUCTION CO. LTD.	
DATE :		20/11/09	
DRAWN :			
CHECKED :			
APPROVED :			
DATE :			